

ГРАФИЧЕСКОЕ ОПИСАНИЕ
местоположения границ населенных пунктов, территориальных зон, особо
охраняемых природных территорий, зон с особыми условиями использования
территории

Кабельная линия 10 кВ

(наименование объекта, местоположение границ которого описано (далее - объект))

Раздел 1

Сведения об объекте

№ п/п	Характеристики объекта	Описание характеристик
1	2	3
1.	Местоположение объекта	Пермский край, м.о Пермский, деревня Кондратово
2.	Площадь объекта +/- величина погрешности определения площади (Р +/- Дельта Р)	307 +/- 6 м ²
3.	Иные характеристики объекта	-

Раздел 2					
Сведения о местоположении границ объекта					
1. Система координат МСК-59, зона 2					
2. Сведения о характерных точках границ объекта					
Обозначение характерных точек границ	Координаты, м		Метод определения координат характерной точки	Средняя квадратическая погрешность положения характерной точки (Мт), м	Описание обозначения точки на местности (при наличии)
	Х	У			
1	2	3	4	5	6
1	516235.48	2223710.84	Метод спутниковых геодезических измерений (определений)	0.10	Закрепление отсутствует
2	516237.43	2223711.29	Метод спутниковых геодезических измерений (определений)	0.10	Закрепление отсутствует
3	516237.48	2223712.69	Метод спутниковых геодезических измерений (определений)	0.10	Закрепление отсутствует
4	516239.01	2223713.98	Метод спутниковых геодезических измерений (определений)	0.10	Закрепление отсутствует
5	516236.26	2223717.26	Метод спутниковых геодезических измерений (определений)	0.10	Закрепление отсутствует
6	516243.13	2223730.63	Метод спутниковых геодезических измерений (определений)	0.10	Закрепление отсутствует
7	516250.33	2223744.88	Метод спутниковых геодезических измерений (определений)	0.10	Закрепление отсутствует
8	516260.43	2223763.03	Метод спутниковых геодезических измерений (определений)	0.10	Закрепление отсутствует
9	516262.07	2223765.78	Метод спутниковых геодезических измерений (определений)	0.10	Закрепление отсутствует
10	516269.12	2223779.00	Метод спутниковых геодезических измерений (определений)	0.10	Закрепление отсутствует
11	516271.89	2223784.27	Метод спутниковых геодезических измерений (определений)	0.10	Закрепление отсутствует

2. Сведения о характерных точках границ объекта					
Обозначение характерных точек границ	Координаты, м		Метод определения координат характерной точки	Средняя квадратическая погрешность положения характерной точки (Mt), м	Описание обозначения точки на местности (при наличии)
	X	Y			
1	2	3	4	5	6
12	516291.00	2223817.10	Метод спутниковых геодезических измерений (определений)	0.10	Закрепление отсутствует
13	516296.62	2223813.81	Метод спутниковых геодезических измерений (определений)	0.10	Закрепление отсутствует
14	516298.38	2223813.49	Метод спутниковых геодезических измерений (определений)	0.10	Закрепление отсутствует
15	516299.40	2223815.23	Метод спутниковых геодезических измерений (определений)	0.10	Закрепление отсутствует
16	516302.42	2223820.44	Метод спутниковых геодезических измерений (определений)	0.10	Закрепление отсутствует
17	516302.95	2223821.31	Метод спутниковых геодезических измерений (определений)	0.10	Закрепление отсутствует
18	516304.33	2223820.61	Метод спутниковых геодезических измерений (определений)	0.10	Закрепление отсутствует
19	516309.66	2223817.87	Метод спутниковых геодезических измерений (определений)	0.10	Закрепление отсутствует
20	516312.59	2223816.65	Метод спутниковых геодезических измерений (определений)	0.10	Закрепление отсутствует
21	516313.36	2223818.50	Метод спутниковых геодезических измерений (определений)	0.10	Закрепление отсутствует
22	516310.54	2223819.67	Метод спутниковых геодезических измерений (определений)	0.10	Закрепление отсутствует
23	516305.24	2223822.39	Метод спутниковых геодезических измерений (определений)	0.10	Закрепление отсутствует
24	516302.21	2223823.93	Метод спутниковых геодезических измерений (определений)	0.10	Закрепление отсутствует

2. Сведения о характерных точках границ объекта					
Обозначение характерных точек границ	Координаты, м		Метод определения координат характерной точки	Средняя квадратическая погрешность положения характерной точки (Mt), м	Описание обозначения точки на местности (при наличии)
	X	Y			
1	2	3	4	5	6
25	516300.70	2223821.45	Метод спутниковых геодезических измерений (определений)	0.10	Закрепление отсутствует
26	516297.35	2223815.70	Метод спутниковых геодезических измерений (определений)	0.10	Закрепление отсутствует
27	516292.27	2223818.72	Метод спутниковых геодезических измерений (определений)	0.10	Закрепление отсутствует
28	516290.62	2223819.55	Метод спутниковых геодезических измерений (определений)	0.10	Закрепление отсутствует
29	516289.43	2223818.36	Метод спутниковых геодезических измерений (определений)	0.10	Закрепление отсутствует
30	516270.13	2223785.22	Метод спутниковых геодезических измерений (определений)	0.10	Закрепление отсутствует
31	516267.35	2223779.94	Метод спутниковых геодезических измерений (определений)	0.10	Закрепление отсутствует
32	516260.31	2223766.74	Метод спутниковых геодезических измерений (определений)	0.10	Закрепление отсутствует
33	516258.69	2223764.02	Метод спутниковых геодезических измерений (определений)	0.10	Закрепление отсутствует
34	516248.56	2223745.81	Метод спутниковых геодезических измерений (определений)	0.10	Закрепление отсутствует
35	516241.35	2223731.54	Метод спутниковых геодезических измерений (определений)	0.10	Закрепление отсутствует
36	516234.00	2223717.25	Метод спутниковых геодезических измерений (определений)	0.10	Закрепление отсутствует
1	516235.48	2223710.84	Метод спутниковых геодезических измерений (определений)	0.10	Закрепление отсутствует

3. Сведения о характерных точках части (частей) границы объекта					
Обозначение характерных точек части границы	Координаты, м		Метод определения координат характерной точки	Средняя квадратическая погрешность положения характерной точки (Mt), м	Описание обозначения точки на местности (при наличии)
	X	Y			
1	2	3	4	5	6
-	-	-	-	-	-

Раздел 3

Сведения о местоположении измененных (уточненных) границ объекта

1. Система координат -

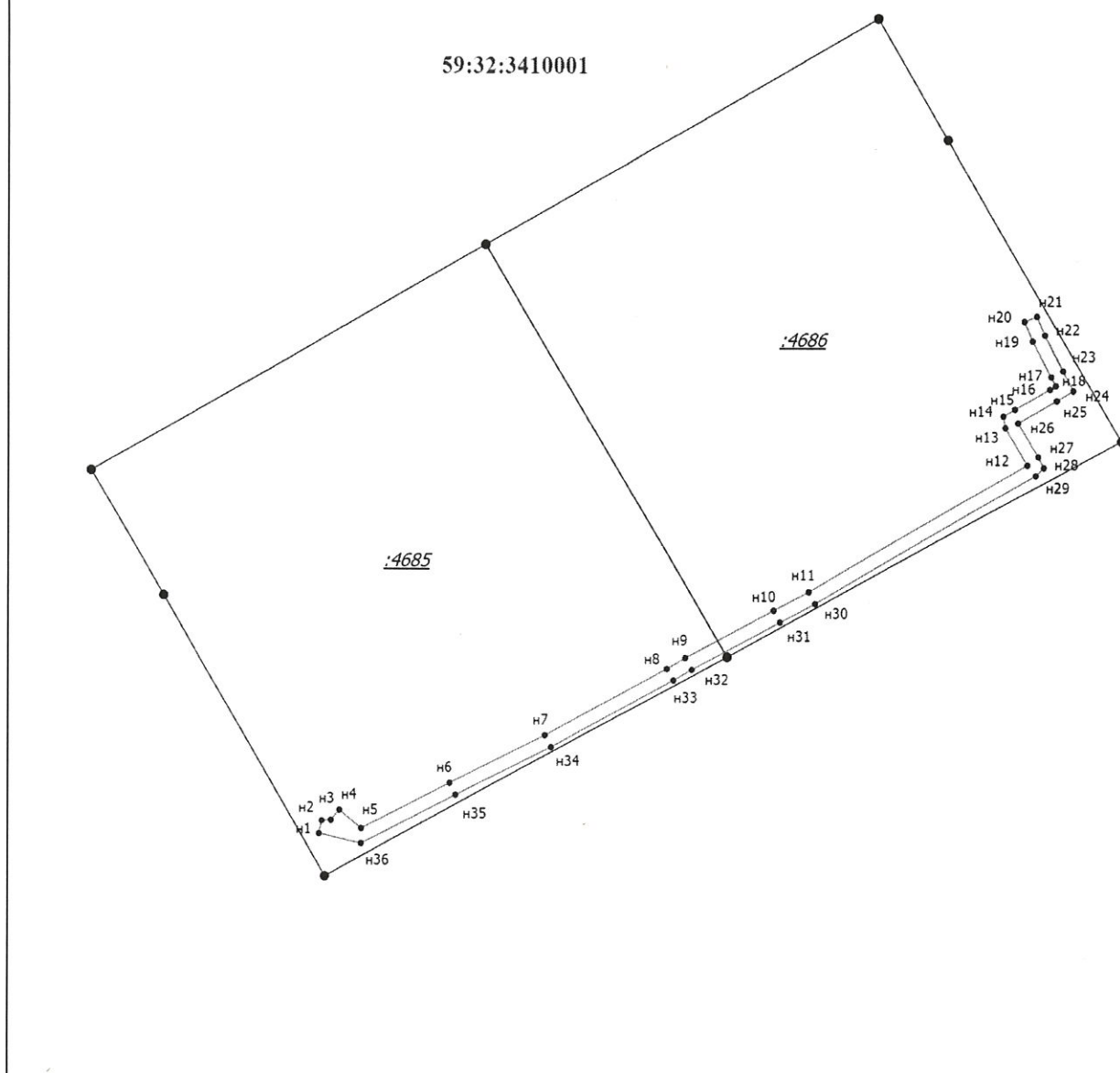
2. Сведения о характерных точках границ объекта

Обозначение характерных точек границ	Существующие координаты, м		Измененные (уточненные) координаты, м		Метод определения координат характерной точки	Средняя квадратическая погрешность положения характерной точки (Mt), м	Описание обозначения точки на местности (при наличии)
	X	Y	X	Y			
1	2	3	4	5	6	7	8
-	-	-	-	-	-	-	

3. Сведения о характерных точках части (частей) границы объекта

Обозначение характерных точек части границы	Существующие координаты, м		Измененные (уточненные) координаты, м		Метод определения координат характерной точки	Средняя квадратическая погрешность положения характерной точки (Mt), м	Описание обозначения точки на местности (при наличии)
	X	Y	X	Y			
1	2	3	4	5	6	7	8
-	-	-	-	-	-	-	

Схема расположения границ публичного сервитута



Масштаб 1:1000

Условные обозначения

:4685

- Характерная точка границы земельного участка, сведения ЕГРН о которой соответствуют требованиям, установленным в соответствии с частью 13 статьи 22 Федерального закона от 13 июля 2015 г. N 218-ФЗ "О государственной регистрации недвижимости"
- Исходный земельный участок
- Часть границы, местоположение которой определено при выполнении кадастровых работ

n1

- Обозначение новой характерной точки

59:32:3410001

- Часть границы, сведения ЕГРН о которой позволяют однозначно определить ее положение на местности
- Номер кадастрового квартала

Подпись

Дата " " ____ г.

Место для оттиска печати (при наличии) лица, составившего описание местоположения границ объекта



